

## PLAN D'ASSEMBLAGE

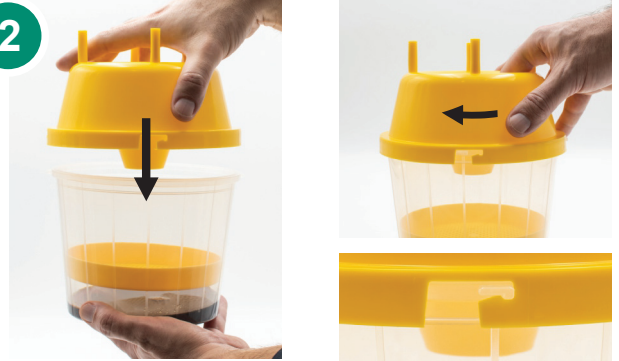
### VELUTINATRAP® (Code: UIPFETA258)

1



Versez le contenu d'un flacon d'attractif dans la base du piège et insérez la grille dans le piège, en appuyant légèrement jusqu'à ce qu'elle s'enclenche.

2



Placez l'entonnoir à la base du piège et insérez-le dans le piège en le tournant jusqu'à ce qu'il adhère aux rebords du piège.

3



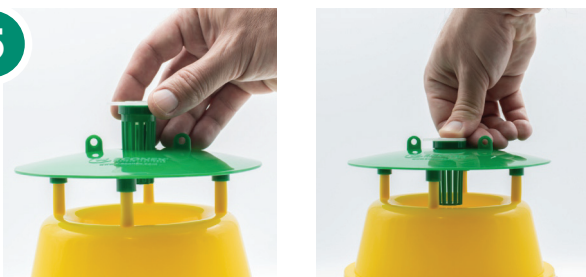
Mettez le couvercle en place en alignant les extrémités des tiges de l'entonnoir sur les trous inférieurs du couvercle et en les pressant fermement.

4



Placez le bouchon dans la cage.

5



Insérez la cage dans le trou situé au centre du couvercle, en appuyant jusqu'à ce qu'elle s'enclenche.

6



Fixez le crochet.  
Le piège est maintenant prêt à être utilisé.